

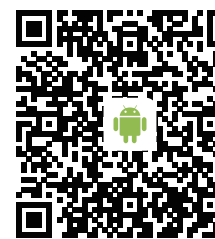
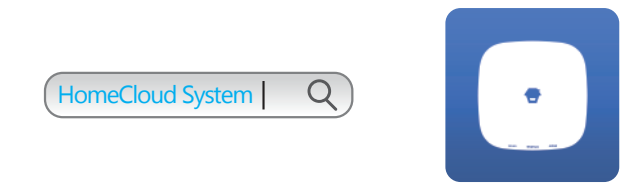
# QUICK GUIDE

For WiFi / Cellular Smart Home Security System

## Step 1

### Download the Alarm App

Download the App from App Store or Google Play.

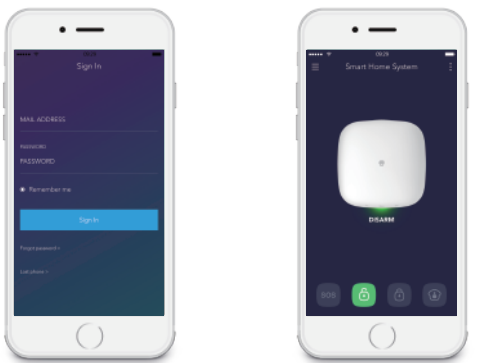


\*If you bought the bundle kit with HD WiFi Camera, you can add the camera in the App to control home security and view live video if someone breaks in your home wherever you are.

## Step 2

### Add the Smart Home Hub to the App

Sign up an account, and then sign in the App and follow the instructions on the App to add the Hub to your account.



## Step 3

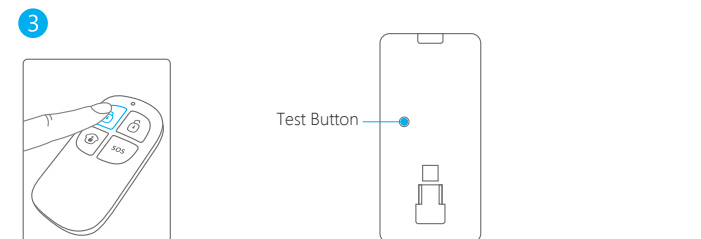
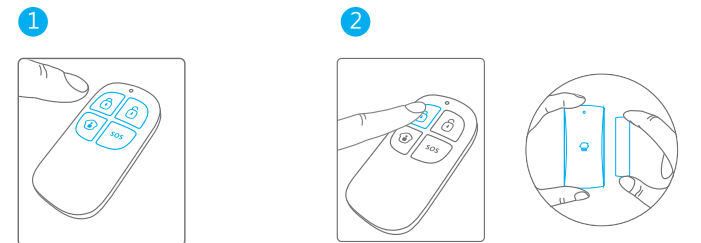
### Accessories Configuration

Test the system with pre-paired accessories

1. Remote Control  
Press any button on the remote control to test the connection.

2. Door/Window Contact  
Set the Hub into Armed status, trigger the door/window contact by separating the magnet and transmitter to test the connection.

3. Motion Detector  
Set the Hub into Armed status, press the Test button at the back more than twice to test the connection.

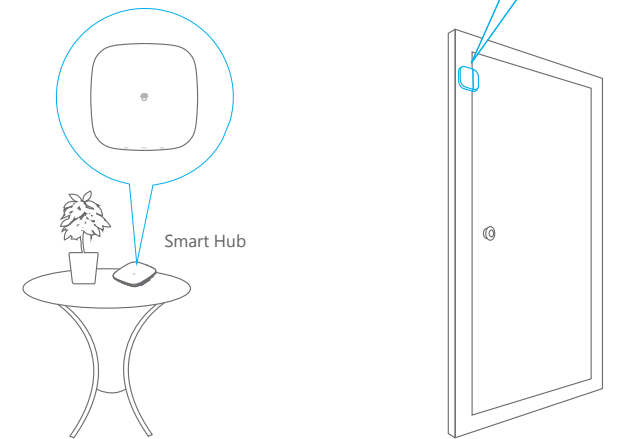
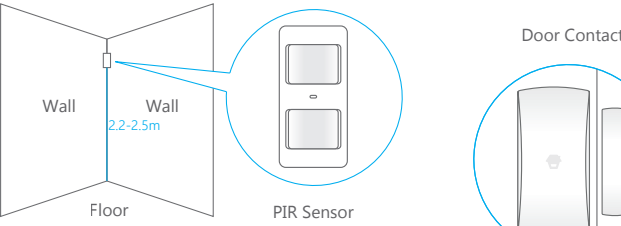


\*You can also change the accessory settings and add new accessory in the App.

## Step 4

### Installation

Install the Hub and accessories to the right places.



\* Please place this unit away from load-bearing walls and operating home appliances, and elevate it along with your modem or router away from the ground, to ensure the best possible connectivity.  
For more detailed Instruction Manual, please check Help in App.

## Hub

Power Supply: DC 12V 500mA  
Battery: 3.7V 2200mAh 18650 Rechargeable Lithium Battery  
GSM Operating Frequency: 850/900/1800/1900MHz  
WiFi: IEEE 802.11b/g/n  
Standby Current: <137mA  
Alarm Current: <330mA  
Internal Siren Volume: 93dB  
Optional Accessories: 10 Remote Controls, 50 Sensors  
Wireless Radio Frequency: 315 MHz or 433.92MHz  
\*Only 433.92MHz is available for Europe  
ERP(dBm).Max: -8.69  
Receiver Category: Category 2 (standard performance level of receiver)  
Casing Materials: ABS Plastic  
Operating Conditions  
Temperature: 0°C ~ +55°C  
Relative Humidity: <90% (Non-condensing)  
Hub Dimensions: 160 x 160 x 45mm (L x W x H)  
Bracket Dimensions: 80 x 80 x 10mm (L x W x H)

## Remote Control

Power Supply: DC 3V (CR2025 Lithium Battery x 1pc)  
Transmit Current: <8mA  
Transmitting Distance: <80m (Open Area/No Interference)  
Radio Frequency: 315MHz or 433.92MHz  
\*Only 433.92MHz is available for Europe  
RP(dBm).Max: -14.81  
Housing Material: ABS Plastic  
Operating Condition  
Temperature: 0°C~+55°C  
Relative Humidity: <90% (Non-condensing)  
Dimensions: 58 x 31 x 9.5mm (L x W x H)

## Door/ Window Sensor

Power Supply: DC 1.5V (1.5V AA LR6 Battery x 1pc)  
Static Current: <56uA  
Alarm Current: <82mA  
Transmitting Distance: <80m (Open Area/No Interference)  
Radio Frequency: 315MHz or 433.92MHz  
\*Only 433.92MHz is available for Europe  
ERP(dBm).Max: -12.06  
Housing Material: ABS Plastic  
Operating Condition  
Temperature: 0°C~+55°C  
Relative Humidity: <90% (Non-condensing)  
Transmitter Dimensions: 71 x 34 x 17.5mm (L x W x H)  
Magnet Dimensions: 51 x 12 x 13.5mm (L x W x H)

## PIR Motion Detector

Power Supply: DC 3V (1.5V AA LR6 Battery x 2pcs)  
Static Current: <18uA  
Alarm Current: <22mA  
Detection Scope: <8m/110°  
Pet Immunity: <25kgs  
Transmitting Distance: <80m (Open Area/No Interference)  
Radio Frequency: 315MHz or 433.92MHz  
\*Only 433.92MHz is available for Europe  
RP(dBm).Max: -7.44  
Housing Material: ABS Plastic  
Operating Condition  
Temperature: 0°C~+55°C  
Relative Humidity: <90% (Non-condensing)  
Sensor Dimensions: 108 x 52 x 36.8mm (L x W x H)  
Bracket Dimensions: 52 x 30 x 26.5mm (L x W x H)

## DE

### Schritt 1

#### Die Smart Home Alarm App herunterladen

Laden Sie die App vom App Store oder von Google Play herunter, indem Sie nach „H4 Plus Alarm“ suchen.

\* Wenn Sie das Bundle zusammen mit einer WLAN-HD-Kamera gekauft haben, können Sie die App hinzufügen, um Ihre Wohnung zu überwachen und das Livevideo anzusehen, wenn jemand in Ihre Wohnung einbricht, ganz gleich, wo sie sich aufhalten.

### Schritt 2

#### Den Hub zur App hinzufügen

Legen Sie ein Konto an, melden Sie dann die App an und folgen Sie den Anweisungen in der App, um den Hub zu Ihrem Konto hinzuzufügen.

### Schritt 3

#### Zubehör konfigurieren

Das vorkonfigurierte System mit Zubehör testen

1. Fernbedienung  
Drücken Sie eine Taste auf der Fernbedienung, um die Verbindung zu testen.
2. Tür-/Fensterkontakt  
Versetzen Sie den Hub in den Scharf-Modus und lösen Sie den Tür-/Fensterkontakt aus, indem Sie Kontakt und Sender trennen, um die Verbindung zu testen.
3. Bewegungsmelder  
Versetzen Sie den Hub in den Scharf-Modus, drücken Sie die „Testen“-Taste auf der Rückseite mehr als zweimal, um die Verbindung zu testen.

\* Sie können in der App die Zubehöreinstellungen ändern und neues Zubehör hinzufügen.

### Schritt 4

#### Installation

Installieren Sie den Hub und das Zubehör an den gewünschten Orten.

Stellen Sie dieses Gerät in einiger Entfernung von tragenden Wänden und in Betrieb befindlichen Haushaltsgeräten auf. Es sollte darüber hinaus zusammen mit dem Router in einer geeigneten Höhe über dem Boden aufgestellt werden, um eine möglichst gute Verbindung zu gewährleisten. Für detaillierte Anleitungen siehe Hilfe in App.

## FR

### Étape 1

#### Téléchargement de l'application Smart Home Alarm

Téléchargez l'application depuis les magasins d'application « App Store » ou « Google Play » en effectuant une recherche sur les mots clés « H4 Plus Alarm ».

\* Si vous avez acheté l'offre groupée avec la caméra HD Wi-Fi, il est possible d'ajouter la caméra dans l'application pour contrôler la sécurité de votre résidence et visionner les images en temps réel, d'où que vous soyez, en cas d'intrusion dans votre domicile.

### Étape 2

#### Ajout du concentrateur dans l'application

Créez un compte, puis connectez-vous dans l'application et suivez les instructions fournies dans l'application pour ajouter le concentrateur à votre compte.

### Étape 3

#### Configuration des accessoires

Testez le système préprogrammé avec les accessoires

1. télécommande  
Appuyez sur un bouton quelconque de la télécommande pour tester la connexion.
2. contact de porte/fenêtre  
Armez le concentrateur, déclenchez un contact de porte fenêtre en éloignant la partie magnétique et l'émetteur-récepteur pour tester la connexion.
3. détection de mouvement  
Armez le concentrateur, appuyez plus de deux fois sur le bouton de test situé à l'arrière pour tester la connexion.

\* Il est possible également de modifier les réglages des accessoires et d'ajouter un nouvel accessoire dans l'application.

### Étape 4

#### Installation

Installez le concentrateur et les accessoires aux bons endroits.

Veillez éloigner cette unité des murs porteurs et des appareils ménagers en fonctionnement, placez-le en hauteur avec votre modem ou routeur loin du sol, pour garantir la meilleure connectivité possible. Pour obtenir un manuel d'instructions plus détaillé, veuillez consulter la rubrique d'Aide dans l'application.

NL

### Stap 1

#### Download de Smart Home Alarm-app

Download de app uit App Store of Google Play door te zoeken op het trefwoord "H4 Plus Alarm".

\*Als u de bundel met HD Wi-Fi-camera heeft gekocht, kunt u de camera toevoegen in de app om thuisbeveiliging te bedienen en waar u ook bent live-video te bekijken als iemand bij u inbreekt.

### Stap 2

#### Voeg de hub toe aan de app

Registreer een account en meld vervolgens de app aan en volg de instructies in de app om de hub aan uw account toe te voegen.

### Stap 3

#### Configuratie van accessoires

Test het voorgeprogrammeerde systeem met accessoires

- afstandsbediening  
Druk op een willekeurige knop op de afstandsbediening om de verbinding te testen.
- deur-/raamcontact  
Zet de hub in de alarm-aan-status en activeer het deur-/raamcontact door de magneet en de zener te scheiden om de verbinding te testen.
- bewegingsmelder  
Zet de hub in de alarm-aan-status en druk meer dan twee keer op de Testknop aan de achterkant om de verbinding te testen.

\*U kunt de accessoire-instellingen ook wijzigen en een nieuwe accessoire toevoegen in de app.

### Stap 4

#### Installatie

Installeer de hub en de accessoires op de juiste plaatsen.

Plaats deze eenheid uit de buurt van dragende muren en werkende huishoudelijke apparatuur en breng hem samen met uw modem of router hoog van de grond aan, om de best mogelijke connectiviteit te verzekeren.  
Ga naar Help in de app voor een meer gedetailleerde Gebruikshandleiding.

ES

### Paso 1

#### Descargar la aplicación de alarma Smart Home

Descargue la aplicación desde App Store o Google Play buscando las palabras clave "H4 Plus Alarm".

\*Si ha comprado el paquete con la cámara HD wifi, puede añadir la cámara en la aplicación para controlar la seguridad del hogar y ver el vídeo en directo si alguien irrumpe en su hogar esté donde esté usted.

### Paso 2

#### Añadir el centro a la aplicación

Registre una cuenta, inicie sesión en la aplicación y siga las instrucciones de la aplicación para añadir el centro a su cuenta.

### Paso 3

#### Configuración de los accesorios

Probar el sistema preprogramado con los accesorios

- mando a distancia  
Pulse cualquier botón del mando a distancia para probar la conexión.
- contacto puerta/ventana  
Configure el centro en estado armado y dispare el contacto de puerta/ventana separando el imán y el transmisor para probar la conexión.
- detector de movimiento  
Configure el centro en estado armado y pulse el botón de prueba de la parte trasera más de dos veces para probar la conexión.

\*También puede cambiar los ajustes de los accesorios y añadir accesorios nuevos en la aplicación.

### Paso 4

#### Instalación

Instale el centro y los accesorios en los lugares adecuados.

Coloque la unidad lejos de muros de carga y electrodomésticos en funcionamiento, y elévelo por encima del suelo junto a su módem o router para asegurar la mejor conectividad posible. Para leer un manual de instrucciones más detallado, consulte la Ayuda de la aplicación.

PT

### Passo 1

#### Transferir a aplicação de alarme Smart Home

Transfira a aplicação da App Store ou do Google Play procurando pelas palavras-chave "H4 Plus Alarm".

\*Se comprar o kit com câmara HD WiFi, pode adicionar a câmara na aplicação para controlar a segurança do lar e ver o vídeo em direto se alguém invadir a sua casa, onde quer que esteja.

### Passo 2

#### Adicionar o hub à aplicação

Registre uma conta e, em seguida, inicie a sessão na aplicação. Siga as instruções na aplicação e adicione o hub à sua conta.

### Passo 3

#### Configuração de acessórios

Teste o sistema pré-programado com acessórios

- Controlo remoto  
Prima qualquer botão do controlo remoto para verificar a ligação.
- Contacto de porta/janela  
Coloque o hub no estado ativado, acione o contacto da porta/janela, separando o íman da calamita e il transmissor para testar a ligação.
- Detetor de movimento  
Coloque o hub no estado ativado, prima duas vezes o botão Teste na parte de trás para testar a ligação.

\*Pode alterar as configurações de acessórios e adicionar novos acessórios na aplicação.

### Passo 4

#### Instalação

Instale o hub e os acessórios nos lugares adequados.

Coloque esta unidade afastada de paredes estruturais e de eletrodomésticos em operação, e coloque-o a uma altura relativa do chão, para garantir a melhor ligação possível. Para obter o manual de instruções mais detalhado, verifique a secção Ajuda na app.

IT

### Fase 1

#### Scaricare l'app Smart Home Alarm

Scaricare l'app dall'App Store o Google Play cercando le parole chiave "H4 Plus Alarm".

\*nel caso sia stato acquistato il kit con telecamera HD WiFi, è possibile aggiungere la telecamera nell'app per controllare la sicurezza della casa e visualizzare da qualsiasi luogo il video in tempo reale, se qualcuno s'introduce nell'abitazione.

### Fase 2

#### Aggiungere l'hub all'app

Creare un account, accedervi dall'app e seguire le istruzioni per aggiungere l'hub al proprio account.

### Fase 3

#### Configurazione degli accessori

Verifica del sistema pre-programmato con gli accessori

- telecomando  
Premere un pulsante qualsiasi del telecomando per verificare la connessione.
- Contatto porta/finestra  
Impostare l'hub nella modalità Inserito, innescare il contatto porta/finestra separando la calamita e il trasmettitore per verificare la connessione.
- rilevatore di movimento  
Impostare l'hub nella modalità inserito, premere il pulsante Test sul retro più di due volte per verificare la connessione.

\*Le impostazioni degli accessori e l'aggiunta di nuovi accessori possono essere eseguite tramite

### Fase 4

#### Installazione

Installare l'hub e gli accessori nei luoghi opportuni.

Per ottenere la migliore connessione possibile, tenere l'unità lontano da muri portanti ed elettrodomestici e, insieme al modem o router, in alto rispetto al pavimento. Per istruzioni più dettagliate, accedere alla Guida dell'app.

PL

### Krok 1

#### Pobierz aplikację

Pobierz aplikację z Google Play lub APP Store wpisując „Smart Home Alarm”

\*Jeśli zakupiłeś zestaw z kamerą HD WiFi, możesz dodać kamerę bezpośrednio w aplikacji „H4 Plus Alarm” w celu monitorowania domu z dowolnego miejsca na świecie.

### Krok 2

#### Dodaj centralę w aplikacji

Zaloguj konto, zaloguj się do niego w aplikacji i w kolejnych krokach dodaj centralę do Twojego konta.

### Krok 3

#### Konfiguracja akcesoriów

Akcesoria z zestawu są już sparowane z centralą, przetestuj ich działanie

- Pilot  
Naciśnij dowolny przycisk, żeby sprawdzić połączenie.
- Czujnik drzwi/okien  
Uzbroj centralę, wzbudź czujnik poprzez rozdzielenie ze sobą dwóch elementów czujnika.
- Czujnik ruchu  
Ustaw centralę w tryb uzbrojony, naciśnij przycisk testowy więcej niż dwa razy, żeby sprawdzić połączenie między urządzeniami.

\*Ustawienia akcesoriów oraz dodawanie nowych możesz także kontrolować z pozycji aplikacji

### Krok 4

#### Instalacja

Umieść centralę oraz akcesoria we właściwych miejscach.

Umieść urządzenie możliwie najdalej od ciężko zbrojonych ścian i pracujących urządzeń elektrycznych, pamiętaj też, że urządzenie nie powinno być umieszczone na podłodze. Zapewni to najlepszą jakość połączenia.  
Po więcej szczegółów instrukcji, proszę kliknąć Pomoc w aplikacji.

RU

### Шаг 1

#### Загрузите приложение Alarm

Найдите приложение «Smart Home Alarm» в App Store или Google Play, воспользовавшись поиском, и загрузите его.

\* Если в Вашем комплекте есть Wi-Fi HD-камера, Вы можете добавить ее в мобильном приложении, благодаря чему еще больше повысится надежность и комфорт управления безопасностью Вашего дома. Вы сможете вести видео-мониторинг в реальном времени, где бы Вы не находились, просматривать Ваш дом в случае получения тревоги от системы.

### Шаг 2

#### Добавьте контрольную панель в приложении

Прежде чем добавить контрольную панель, зарегистрируйтесь и войдите под своим аккаунтом в приложение. Далее просто следуйте инструкциям.

### Шаг 3

#### Настройка дополнительных аксессуаров

Проверьте работу системы с заранее запрограммированными аксессуарами

- Радиобрелок управления  
Для проверки соединения нажмите любую кнопку на радиобрелоке.
- Датчик открытия двери/окна  
Для проверки соединения, поставьте сигнализацию на охрану, затем активируйте датчик, отделив магнит от передатчика.
- Детектор движения  
Установите Концентратор в состояние «Готов», нажмите кнопку тестирования на задней панели дважды, чтобы проверить соединение.

\* Вы можете менять настройки для аксессуаров и добавлять в систему новые устройства через приложение

### Шаг 4

#### Установка

Установите контрольную панель и датчики в нужных местах.

Пожалуйста, поставьте это устройство вдалеке от несущих стен и работающих бытовых приборов. Поднимите его, вместе с модемом, или маршрутизатором высоко от земли, для обеспечения наилучшего подключения.  
Для получения более подробного руководства по эксплуатации, пожалуйста, проверьте раздел "Справка" в Приложении.

### CE Declaration of Conformity



According to the EC Council Directive 2014/53/EU Radio Equipment

We Smart Technologies ApS  
Nannasgade 28  
2200 Copenhagen  
Denmark

Declare that the Product detailed below:

Model: H4 Plus WiFi & Cellular Smart Alarm System

is herewith confirmed to comply with the requirements set out in the EC Council Directive 2014/53/EU Radio Equipment. For the evaluation of the compliance with this Directive, the following standards were applied:

- EN301 489-1 V2.1.1: 2017
- EN301 489-3 V2.1.1: 2017
- EN301 489-17 V3.1.1: 2017
- EN301 489-52 V1.1.0: 2016
- EN300 220-1 V3.1.1: 2017
- EN300 220-2 V3.1.1: 2017
- EN301 511 V12.5.1: 2017
- EN300 328 V2.1.1: 2016
- EN62311: 2008
- EN62368-1: 2014

Brian P. Borghardt  
General Manager  
Hoofddorp, 2017-8-28

### INFORMATION FOR THE USERS



At the end of its life, the device has to be separated from the other waste. Consign the device and all its components together to a center of electronical and electrotechnical waste recycling center, designated by your local authorities.

