

DENVER®

SCHALLPLATTENSPIELER MIT FM-RADIO/



MODELL: VPR-130



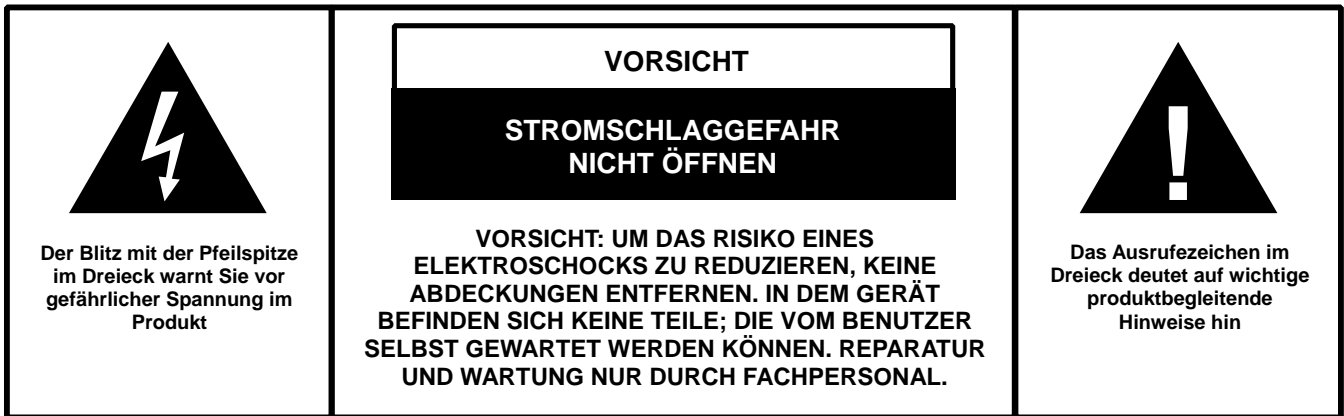
BEDIENUNGSANLEITUNG

ALLE RECHTE VORBEHALTEN. URHEBERRECHT DENVER ELECTRONICS A/S



www.denver-electronics.com

www.facebook.com/denverelectronics

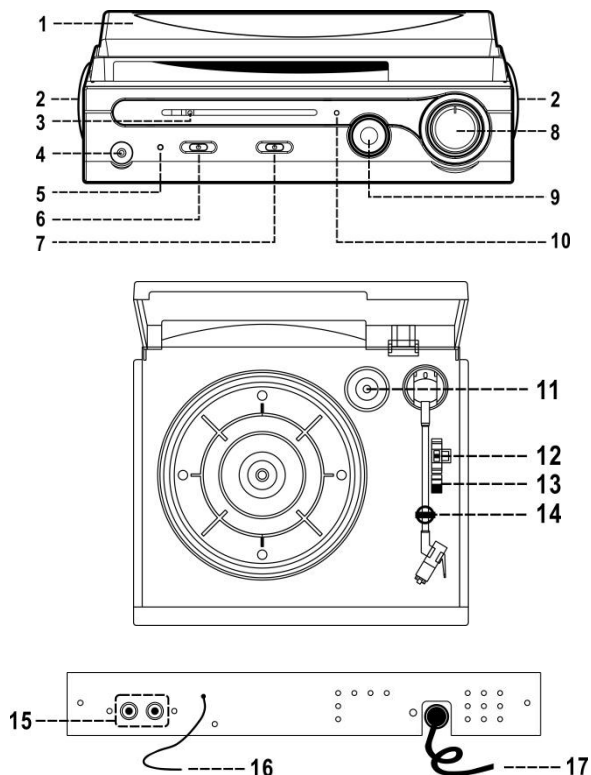


WICHTIGE SICHERHEITSHINWEISE:

1. Lesen sie alle anleitungen. Lesen Sie den gesamten Benutzerleitfaden, bevor Sie das Gerät in Betrieb nehmen.
2. Bewahren Sie die Bedienungsanleitung für die zukünftige Nutzung auf.
3. Achtung, bitte beachten Sie die Benutzer-und Sicherheitshinweise.
4. Das Gerät darf nicht in der Nähe von Wasser verwendet werden oder Kontakt mit Feuchtigkeit haben.
5. Achten Sie darauf, keine Flüssigkeiten auf das Gerät und in dessen Öffnungen zu schütten.
6. Bewegen Sie das Gerät vorsichtig und vermeiden Sie Erschütterungen.
7. Blockieren Sie nicht die Geräteausgänge.
8. Platzieren Sie das Gerät nicht in die Nähe einer Wärmequelle (z.B. einen Heizkörper). Schützen Sie das Gerät vor direkter Sonneneinstrahlung.
9. Schließen Sie das Gerät, wie in diesem Dokument vorgegeben, an.
10. Das Gerät verfügt über einen Überlastungsschutz (Sicherheitsvorkehrung). Falls diese Sicherheitsvorkehrung ausgetauscht werden muss, wenden Sie sich bitte an einen erfahrenen Techniker oder den Hersteller.
11. Befolgen Sie zur Reinigung des Gerätes die Empfehlungen in dieser Anleitung.
12. Wenn Sie das Gerät über einen längeren Zeitraum nicht benutzen, ziehen Sie den Netzstecker.
13. Das Gerät sollte in den folgenden Fällen von qualifiziertem Fachpersonal repariert werden:
 - a. Das Netzkabel ist beschädigt,
 - b. Gegenstände oder Flüssigkeiten sind auf das Gerät gefallen,
 - c. Das Gerät wurde dem Regen ausgesetzt,
 - d. Das Gerät funktioniert nicht einwandfrei,
 - e. Das Gerät ist heruntergefallen, wobei der Subwoofer kaputtgegangen ist.
14. Der Benutzer sollte nur die Wartungsarbeiten am Gerät durchführen, die in der Bedienungsanleitung beschrieben sind. Anderenfalls besteht kein Garantieanspruch.

Tasten und Funktionen

1. Schutzabdeckung
2. Lautsprecher
3. Skalenzeiger mit LED-Kontrollleuchte
4. Kopfhörerbuchse
5. Led-Betriebsanzeige
6. Betriebs-/Funktionstaste
7. Stumm-Taste
8. Lautstärkereglер
9. Tuning-Regler
10. FM-Stereoanzeige
11. Adapter für 45 RPM Schallplatten
12. Geschwindigkeitsregler Plattenteller
13. Automatischer Stopp
14. Tonarmstütze/Halterung
15. Line-Ausgang (L/R)
16. FM-Antennendraht
17. Netzkabel



VORSICHT: Tastenfunktionen bzw. Änderungen und Ausführung von Schritten, die nicht in diesem Handbuch erklärt werden, können Gefahrensituationen verursachen und zu einer gefährlichen Strahlenbelastung führen. Das Gerät darf nur von qualifiziertem Wartungspersonal modifiziert oder repariert werden.

Sicherheitshinweise für den Gebrauch

- Alle Teile auspacken und Schutzverpackungen entfernen.
- Überprüfen Sie zunächst die Spannung der Steckdose und alle Verbindungen, bevor Sie das Gerät an die AC-Stromversorgung anschließen.
- Decken Sie die Ventilationsöffnungen nicht ab und lassen Sie für eine ordnungsgemäße Belüftung mehrere Zentimeter Platz um das Gerät herum.
- Um das Gerät vollständig von der Stromversorgung zu trennen, muss der Netzstecker aus der Steckdose gezogen werden.
- Der Netzstecker des Geräts darf nicht versperrt werden und muss während des ordnungsgemäßen Gebrauchs immer leicht zugänglich sein.

Radio hören

MANUELLE SENDEREINSTELLUNG

1. Schalten Sie das Gerät mit der Betriebs-/Funktionstaste (6) ein und wählen Sie die Tuning-Position.
2. Verwenden Sie den Tuning-Regler (9) zur Suche des gewünschten Radiosenders.
3. Stellen Sie die Lautstärke mit dem Lautstärkereglер (8) entsprechend ein.

EMPFANG IN FM & FM-STEREO

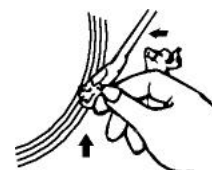
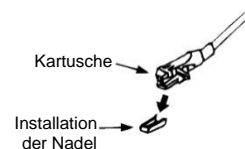
- Per Standardeinstellung ist am Gerät der FM-Stereomodus aktiviert. Sobald ein Stereoübertragungssignal empfangen wird, leuchtet die FM-Stereoanzeige (10) auf.

HINWEISE FÜR EINEN BESSEREN EMPFANG:-

- UKW: AN DER RÜCKSEITE DES EMPFÄNGERS BEFINDET SICH EIN FEST INTEGRIERTER ANTENNENDRAHT. DIESER DRAHT MUSS FÜR EINEN OPTIMALEN EMPFANG VOLLSTÄNDIG ABGEWICKELT UND AUSGEZOGEN WERDEN.

Eine Aufnahme wiedergeben

1. Legen Sie die gewünschte Schallplatte auf den Plattenspieler. Falls erforderlich, installieren Sie den Adapter auf der Spindel.
2. Wählen Sie mit dem Geschwindigkeitsregler die erforderliche Geschwindigkeit (33,3 oder 45) aus.
3. Stellen Sie den Funktionsregler (6) auf die Phono-Position.
4. Lösen Sie die Verriegelung des Tonarms.
5. Heben Sie den Tonarm vorsichtig mit Ihrer Hand an.
6. Positionieren Sie die Tonabnehmernadel vertikal über der ersten Spur der Schallplatte. Die Schallplatte beginnt sich zu drehen.
7. Setzen Sie die Nadel für die Wiedergabe vorsichtig auf die Schallplatte.
8. Stellen Sie die Lautstärke entsprechend ein.
9. Am Ende einer Schallplatte wird die Wiedergabe automatisch beendet, sofern der Auto-Stopp-Schalter auf der Position EIN steht. Falls sich der Schalter auf der Aus-Position befindet, dreht sich die Platte weiter, bis der Tonarm zur Tonarmstütze zurückgeführt wird.
10. Heben Sie den Tonarm nach der Wiedergabe an und setzen Sie ihn auf die Halterung.
11. Setzen Sie die Schutzkappe auf die Tonabnehmernadel und schließen Sie die Verriegelung des Tonarms.
12. Trennen Sie die Stromversorgung an der Steckdose.



Anschluss eines Verstärkers (sofern erforderlich)

Sie können den Ton über die integrierten Lautsprecher abspielen und je nach Bedarf ein Hi-Fi-System anschließen. Verbinden Sie die Audiostecker mit dem Line-Eingang an Ihrem Mixer oder Verstärker unter Verwendung eines RCA-Kabels (nicht enthalten).

- **Roten Stecker mit R/H Kanaleingang verbinden.**
- **Weißen Stecker mit L/H Kanaleingang verbinden.**

Verwendung von Kopfhörern (nicht enthalten)

Schließen Sie den Stecker Ihrer Kopfhörer an die Kopfhörerbuchse (4) an, um ungestört Musik zu hören.

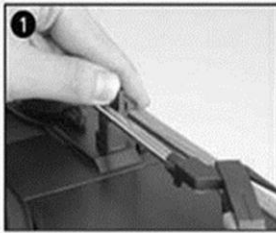
LESEN SIE DIESE WICHTIGEN INFORMATIONEN VOR DEM GEBRAUCH IHRER KOPFHÖRER DURCH.

1. Vermeiden Sie sehr hohe Lautstärken über längere Zeiträume, um Gehörschäden vorzubeugen.
2. Falls Sie Ohrensausen verspüren, reduzieren Sie die Lautstärke oder schalten Sie das Gerät aus.
3. Wählen Sie eine angemessene Lautstärkeeinstellung, auch wenn Sie offene Kopfhörer für die weitere Wahrnehmung von Umgebungsgeräuschen verwenden. Bitte beachten Sie, dass extrem hohe Lautstärken Umgebungsgeräusche ausblenden können.

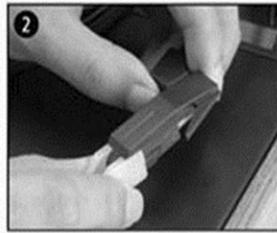
Wartung

Tonabnehmernadel ersetzen

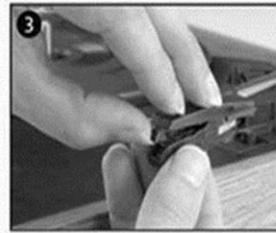
- Siehe Abbildungen 1-8



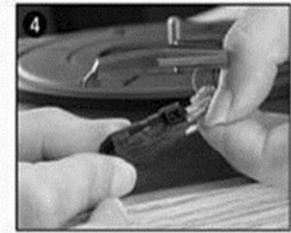
Verriegelung drücken, um Tonarm zu lösen.



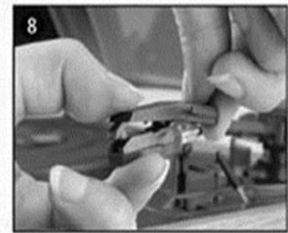
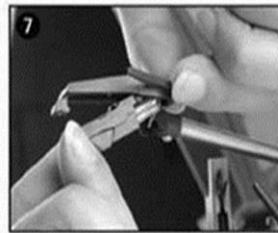
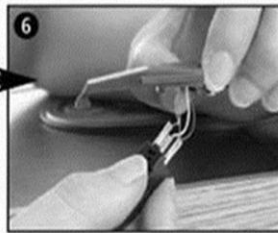
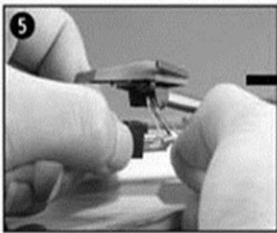
Kappe vom Nadelträger abnehmen, um die Nadel freizulegen.



Nadelträger vorsichtig aus der Halterung lösen.



Audiokabel vollständig aus dem Nadelträger herausnehmen.



Installieren Sie die neue Nadel in umgekehrter Reihenfolge. Fügen Sie das Audiokabel entsprechend ein und installieren Sie den Nadelträger vorsichtig in der Halterung.

HINWEIS: Bei dieser Vorgehensweise ist besondere Vorsicht geboten, damit der Tonarm und das Audiokabel nicht beschädigt werden.

HINWEISE

- Reinigen Sie Ihre Schallplatten mit einem antistatischen Tuch, um maximale Unterhaltung und eine lange Nutzungsdauer zu gewährleisten.
- Aus dem gleichen Grund sollten Sie die Tonabnehmernadel regelmäßig (ca. alle 250 Betriebsstunden) ersetzen.
- Reinigen Sie die Nadel von Zeit zu Zeit mit einer sehr weichen Bürste, die Sie mit Alkohol angefeuchtet haben (Nadelträger von hinten nach vorne abbürsten).

WÄHREND DES TRANSPORTS DES PLATTENSPIELERS:

- Installieren Sie die Schutzkappe auf der Tonabnehmernadel.
- Verriegeln Sie den Tonarm mit dem Clip.

DENVER®

www.denver-electronics.com



Elektrische und elektronische Geräte enthalten Materialien, Bauteile und Substanzen, die Ihrer Gesundheit oder der Umwelt schaden können, falls das Abfallmaterial (entsorgte elektrische und elektronische Geräte) nicht ordnungsgemäß entsorgt wird.

Elektrische und elektronische Geräte sind mit einer durchkreuzten Mülltonne gekennzeichnet. Dieses Symbol bedeutet, dass die elektrischen und elektronischen Geräte nicht mit dem restlichen Haushaltsmüll sondern getrennt davon entsorgt werden müssen.

In allen Städten befinden sich Sammelstellen, an denen elektrische und elektronische Geräte entweder kostenlos bei Recyclingstellen abgegeben werden können oder auch direkt eingesammelt werden. Weitere Informationen erhalten Sie bei der Umweltbehörde Ihrer Gemeinde.

Importeur:

DENVER ELECTRONICS A/S

Stavneagervej 22

DK-8250 Egaa

Dänemark

www.facebook.com/denverelectronics