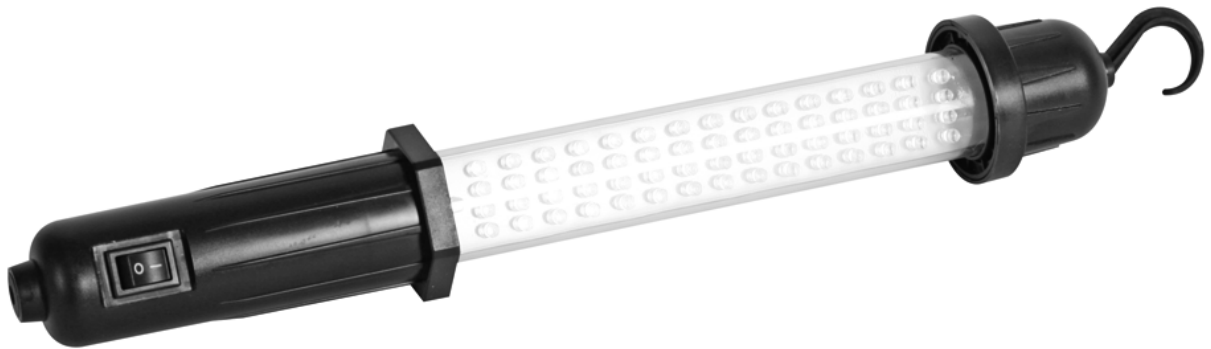


EWL09N

RECHARGEABLE LED WORK LIGHT
BALADEUSE RECHARGEABLE À LED
OPLAADBARE LEDLOOPLAMP
LÁMPARA LED PORTÁTIL RECARGABLE
WIEDERAUFLADBARE LED-ARBEITSLEUCHTE
GAMBIARRA RECARREGÁVEL COM LEDES



USER MANUAL
NOTICE D'EMPLOI
GEBRUIKERSHANDLEIDING
MANUAL DEL USUARIO
BEDIENUNGSANLEITUNG
MANUAL DE INSTRUÇÕES



EWL09N – RECHARGEABLE LED WORK LIGHT

1. Introduction

To all residents of the European Union

Important environmental information about this product



This symbol on the device or the package indicates that disposal of the device after its lifecycle could harm the environment.

Do not dispose of the unit (or batteries) as unsorted municipal waste; it should be taken to a specialized company for recycling.

This device should be returned to your distributor or to a local recycling service.

Respect the local environmental rules.

If in doubt, contact your local waste disposal authorities.

Thank you for buying a Perel product! This work light is suitable for all vehicles and many other applications of boating, camping, emergency... The **EWL09N** includes a 12V charging adapter. Please read the manual thoroughly before bringing this device into service. If the device was damaged in transit, don't install or use it and contact your dealer.

2. Features

- Super bright LED of 12 000 mcd
- Hanging hook
- Water, oil and shock resistant
- Charging time of 1.5h for 4 to 5h of light emission

3. Charging via the AC/DC adapter (included)

Insert the DC plug in the jack on the handle and plug the other end in an AC outlet. Only use the supplied adapter to charge the battery.

4. Important remarks

- Do not turn the spotlight on while it is charging.
- Do not place the spotlight face-down on a hot surface.
- Do not leave the switch locked in the "ON"-position when unattended.
- Keep the spotlight away from children.
- The battery can be charged with the supplied DC adapter, but the spotlight is not designed to operate directly from it. The spotlight may be damaged if used while charging.
- Do not charge the battery for more than 24h at a stretch.
- Do not completely discharge the battery prior to recharging it, as this may shorten the life of your battery.
- Make sure the battery is fully charged before storing the spotlight for long periods. This will help to preserve optimum battery life.
- Do not disassemble the battery and do not remove any parts that are connected to the battery terminals.
- **DO NOT EXPOSE THE BATTERY TO EXTREME TEMPERATURES TO AVOID ALL RISKS OF EXPLOSION.**
- Never look directly into the light.

5. Battery Disposal

The built-in rechargeable battery contains chemicals which can be harmful to the environment. Always remove the rechargeable battery prior to disposing of or taking the device to an official assembly point which will handle the device environmentally friendly. Only remove the rechargeable battery when it is completely drained. Disconnect the

device from the mains, open the device and remove the rechargeable battery. Never connect a device without its battery to the mains.

Use this device with original accessories only. Velleman nv cannot be held responsible in the event of damage or injury resulted from (incorrect) use of this device.

For more info concerning this product, please visit our website www.perel.eu.
The information in this manual is subject to change without prior notice.

EWL09N – BALADEUSE RECHARGEABLE À LED

1. Introduction

Aux résidents de l'Union européenne

Des informations environnementales importantes concernant ce produit



Ce symbole sur l'appareil ou l'emballage indique que l'élimination d'un appareil en fin de vie peut polluer l'environnement.

Ne pas jeter un appareil électrique ou électronique (et des piles éventuelles) parmi les déchets municipaux non sujets au tri sélectif ; une déchèterie traitera l'appareil en question.

Renvoyer les équipements usagés à votre fournisseur ou à un service de recyclage local.

Il convient de respecter la réglementation locale relative à la protection de l'environnement.

En cas de questions, contacter les autorités locales pour élimination.

Nous vous remercions de votre achat ! Cette baladeuse est l'éclairage idéal pour tout véhicule et autres applications comme le campement, situations d'urgence... L'**EWL09N** est livrée avec un chargeur 12V. Lire la présente notice attentivement avant la mise en service de l'appareil. Si l'appareil a été endommagé pendant le transport, ne pas l'installer et consulter votre revendeur.

2. Caractéristiques

- LED très brillante de 12 000 mcd
- Crochet de suspension
- Résiste à l'eau, à l'huile et aux chocs
- Temps de charge de 1.5h pour une autonomie de 4 à 5h

3. Chargement avec le bloc secteur inclus

Connecter la fiche CC à la prise d'entrée de la poignée et insérer l'autre bout dans une prise CA. N'utiliser que le chargeur fourni.

4. Remarques importantes

- Ne pas allumer la baladeuse pendant le chargement de l'accu.
- Éviter tout contact entre la lentille de la baladeuse et des surfaces chaudes.
- À défaut de surveillance, l'interrupteur ne peut pas être verrouillé dans la position "ON".
- Garder la torche hors de portée d'enfants.
- Afin d'éviter tout risque d'endommagement, il est interdit d'utiliser la torche pendant sa charge à l'aide du bloc secteur.
- Éviter de charger la baladeuse pendant plus de 24 heures d'affilée.
- L'accu ne peut pas être déchargé complètement avant de le recharger afin de préserver la durée de vie de l'accu.
- L'accu doit être complètement chargé avant de stocker la baladeuse pour une durée illimitée. Ceci est nécessaire pour conserver la durée de vie de l'accu.

- L'utilisateur ne peut pas démonter l'accu ou enlever des parties qui sont branchées sur l'accu.
- NE PAS EXPOSER L'ACCU À DES TEMPÉRATURES EXTRÊMES AFIN D'ÉVITER TOUT DANGER D'EXPLOSION.
- Protéger vos yeux contre la lumière de la torche.

5. Comment vous débarrasser de l'accu

L'accu intégré contient des substances chimiques pouvant nuire à l'environnement. Toujours retirer l'accu avant de se défaire de ou de déposer l'appareil dans un point de traitement de déchets officiel, qui à son tour traitera l'accu de manière écologique. Ne retirer l'accu qu'après sa décharge complète. Déconnecter l'appareil du réseau électrique, ouvrir l'appareil et retirer l'accu. Ne jamais raccorder un appareil exempt de son accu au réseau électrique.

N'employer cet appareil qu'avec des accessoires d'origine. SA Velleman ne sera aucunement responsable de dommages ou lésions survenus à un usage (incorrect) de cet appareil.

Pour plus d'information concernant cet article, visitez notre site web www.perel.eu.

Toutes les informations présentées dans cette notice peuvent être modifiées sans notification préalable.

EWL09N – OPLAADBARE LEDLOOPLAMP

1. Inleiding

Aan alle ingezetenen van de Europese Unie

Belangrijke milieu-informatie betreffende dit product



Dit symbool op het toestel of de verpakking geeft aan dat, als het na zijn levenscyclus wordt weggeworpen, dit toestel schade kan toebrengen aan het milieu.

Gooi dit toestel (en eventuele batterijen) niet bij het gewone huishoudelijke afval; het moet bij een gespecialiseerd bedrijf terechtkomen voor recyclage.

U moet dit toestel naar uw verdeler of naar een lokaal recyclagepunt brengen.

Respecteer de plaatselijke milieuwetgeving.

Hebt u vragen, contacteer dan de plaatselijke autoriteiten inzake verwijdering.

Dank u voor uw aankoop! Deze looplamp is geschikt voor alle voertuigen en toepassingen tijdens het bootjevaren, het kamperen, noodsituaties... De **EWL09N** wordt geleverd met een 12V laadadapter. Lees deze handleiding grondig voor u het toestel in gebruik neemt. Werd het toestel beschadigd tijdens het transport, installeer het dan niet en raadpleeg uw dealer.

2. Kenmerken

- Zeer heldere led van 12 000 mcd
- Ophanghaak
- Water-, olie- en schokbestendig
- Laadtijd van 1.5h voor een gebruiksduur van 4 tot 5h

3. Opladen via de AC/DC adapter (meegeleverd)

Sluit de DC plug aan op de jack in het handvat en stop het andere uiteinde in een AC stopcontact. Gebruik enkel de meegeleverde adapter om de batterij op te laden.

4. Belangrijke opmerkingen

- Schakel de looplamp nooit in wanneer de accu aan het opladen is.
- Leg de looplamp nooit met de lens op een heet oppervlak.
- Vergrendel de looplamp niet in de "ON"-stand wanneer er geen toezicht is.
- Houd de looplamp buiten het bereik van kinderen.
- U kunt de looplamp wel opladen via de meegeleverde adapter, maar u mag de **EWL09N** niet gebruiken terwijl hij erop is aangesloten. De looplamp kan worden beschadigd indien u deze richtlijn negeert.
- Laat de looplamp niet langer dan 24u aan één stuk opladen.
- U mag de accu niet volledig ontladen voor u hem weer oplaadt omdat dit de levensduur van de accu kan inkorten.
- Zorg er voor dat de accu volledig opgeladen is indien u de looplamp voor lange tijd wil opbergen. Dit is nodig om de levensduur van de accu te vrijwaren.
- Demonteer de accu niet en verwijder geen onderdelen die aangesloten zijn op de accu.
- **STEL DE ACCU NIET BLOOT AAN EXTREME TEMPERATUREN OM ONTPLOFFINGSGEVAAR TE VERMIJDEN**
- Kijk nooit rechtstreeks in het licht van de looplamp.

5. Verwijdering van de accu

De ingebouwde accu bevat stoffen die schadelijk kunnen zijn voor het milieu. Verwijder altijd de accu voordat u het apparaat afdankt of inlevert op een officieel verzamelpunt waar men de accu op een milieuvriendelijke manier zal verwerken. Verwijder de accu enkel wanneer deze volledig leeg is. Ontkoppel het toestel van het lichtnet, maak het toestel open en verwijder de accu. Sluit het toestel niet meer aan op het lichtnet wanneer de accu verwijderd is.

Gebruik dit toestel enkel met originele accessoires. Velleman nv is niet aansprakelijk voor schade of kwetsuren bij (verkeerd) gebruik van dit toestel.

Voor meer informatie omtrent dit product, zie www.perel.eu.

De informatie in deze handleiding kan te allen tijde worden gewijzigd zonder voorafgaande kennisgeving.

EWL09N – LÁMPARA LED PORTÁTIL RECARGABLE

1. Introducción

A los ciudadanos de la Unión Europea

Importantes informaciones sobre el medio ambiente concerniente este producto



Este símbolo en este aparato o el embalaje indica que, si tira las muestras inservibles, podrían dañar el medio ambiente.

No tire este aparato (ni las pilas eventuales) en la basura doméstica; debe ir a una empresa especializada en reciclaje. Devuelva este aparato a su distribuidor o a la unidad de reciclaje local.

Respete las leyes locales en relación con el medio ambiente.

Si tiene dudas, contacte con las autoridades locales para residuos.

¡Gracias por haber comprado la **EWL09N**! Esta lámpara es apta para cualquier tipo de coche y aplicaciones durante paseos en barco, camping, situaciones de emergencia, etc. Incluye un adaptador de carga de 12V. Lea atentamente las instrucciones del manual antes de usar el aparato. Si el aparato ha sufrido algún daño en el transporte no lo instale y póngase en contacto con su distribuidor.

2. Características

- LED muy brillante de 12 000 mcd
- Gancho de suspensión
- Resistente al agua, a aceite y a los choques
- Tiempo de carga de 1.5h para una autonomía de 4 ~ 5h

3. Cargar con el adaptador CA/CC

Conecte el conector CC al conector jack del mango e introduzca el otro extremo en una toma de corriente CA. Utilice sólo el cargador incluido.

4. Observaciones importantes

- No encienda la linterna durante la carga de la batería.
- Evite cualquier contacto entre la lente de la linterna y superficies calientes.
- No deje la linterna sin vigilancia si el interruptor se encuentra en la posición "ON".
- Mantenga la linterna lejos del alcance de niños.
- No utilice la linterna mientras se está cargando con el adaptador si no podría dañarla.
- Evite cargar la linterna durante más de 24 horas seguidas.
- No descargue la batería completamente antes de recargarla. Esto podría acortar la duración de vida de la batería.
- Asegúrese de que la batería esté completamente cargada antes de almacenarla durante un largo periodo de tiempo. Esto es necesario para conservar la duración de vida de la batería.
- No desmonte la batería o no quite partes conectadas a la batería.
- **NO EXPONGA LA BATERÍA A TEMPERATURAS EXTREMAS A FIN DE EVITAR PELIGRO DE EXPLOSIÓN.**
- Proteja sus ojos contra la luz de la linterna.

5. Deshacerse de la batería

La batería incorporada contiene sustancias químicas que podrían dañar el medio ambiente. Eche siempre la batería antes de tirar el aparato o devolverlo al punto de reciclaje oficial, que tratará la batería de manera ecológica. Tire la batería sólo después de que esté completamente descargada. Desconecte el aparato de la red eléctrica, abra el aparato y saque la batería. Nunca conecte el aparato a la red eléctrica sin la batería.

Utilice este aparato sólo con los accesorios originales. SA Velleman no será responsable de daños ni lesiones causados por un uso (incorrecto) de este aparato.

Para más información sobre este producto, visite nuestra página web www.perel.eu.
Se pueden modificar las especificaciones y el contenido de este manual sin previo aviso.

EWL09N – WIEDERAUFLADBARE LED-ARBEITSLEUCHE

1. Einführung und Eigenschaften

An alle Einwohner der Europäischen Union

Wichtige Umweltinformationen über dieses Produkt



Dieses Symbol auf dem Produkt oder der Verpackung zeigt an, dass die Entsorgung dieses Produktes nach seinem Lebenszyklus der Umwelt Schaden zufügen kann.

Entsorgen Sie die Einheit (oder verwendeten Batterien) nicht als unsortiertes Hausmüll; die Einheit oder verwendeten Batterien müssen von einer spezialisierten Firma zwecks Recycling entsorgt werden.

Diese Einheit muss an den Händler oder ein örtliches Recycling-Unternehmen retourniert werden.

Respektieren Sie die örtlichen Umweltvorschriften.

Falls Zweifel bestehen, wenden Sie sich für Entsorgungsrichtlinien an Ihre örtliche Behörde.

Wir bedanken uns für den Kauf der **EWL09N**! Diese Handlampe eignet sich sehr für alle Fahrzeug und Anwendung während Bootsfahrten, Kampieren, Notsituationen, usw. Lieferung mit 12V-Netzadapter. Lesen Sie diese Bedienungsanleitung vor Inbetriebnahme sorgfältig durch. Überprüfen Sie, ob Transportschäden vorliegen. Sollte dies der Fall sein, verwenden Sie das Gerät nicht und wenden Sie sich an Ihren Händler.

2. Kenmerken

- Sehr helle LED von 12 000 mcd
- Aufhängehaken
- Wasser-, Öl- und stoßfest
- Laadtijd van 1.5h für eine Autonomie von 4 ~ 5h

3. Batterie über AC/DC-Adapter laden (mitgeliefert)

Stecken Sie den DC-Stecker in die Buchse auf dem Handgriff und verbinden Sie das andere Ende mit einer Steckdose. Gebruik enkel de meegeleverde adapter om de batterij op te laden.

4. Wichtige Anmerkungen

- Schalten Sie den Scheinwerfer nicht ein während des Ladevorgangs.
- Legen Sie den Scheinwerfer nie mit der Linse auf eine heiße Oberfläche.
- Lassen Sie den Schalter nie unbeaufsichtigt in die ON-Position.
- Von Kindern fern halten.
- Die Batterie kann über eine AC oder eine DC-Quelle aufgeladen werden, aber der Scheinwerfer wurde nicht entworfen zum direkten Betrieb über diese Versorgungsquellen. Es könnte zu Schaden am Scheinwerfer führen wenn Sie diese Richtlinie nicht befolgen.
- Laden Sie die Batterie nicht länger als 24 Stunden ohne Unterbrechung auf.
- Entladen Sie die Batterie nicht völlig bevor Sie diese wiederaufladen, das kann die Lebensdauer der Batterie kürzen.
- Achten Sie darauf, dass die Batterie völlig aufgeladen ist, wenn Sie den Scheinwerfer eine längere Periode aufbewahren wollen. So schönen Sie die Batterie.
- Demontieren Sie die Batterie nicht und entfernen Sie keine Teile die mit den Anschlussklemmen der Batterie verbunden sind.
- SCHÜTZEN SIE DIE BATTERIE VOR EXTREMEN TEMPERATUREN, UM DAS RISIKO EINER EXPLOSION ZU VERMEIDEN.
- Blicken Sie nie direkt in die Lichtwelle.

5. Batterieentsorgung

De eingebaute Batterie enthält Stoffe, die der Umwelt Schaden zufügen können. Entfernen Sie immer zuerst die Batterie ehe Sie das Gerät entsorgen oder bei einer offiziellen Sammelstelle abgeben wo man die Batterien umweltfreundlich verarbeiten wird. Entfernen Sie die Batterie nur wenn sie völlig leer ist. Trennen Sie das Gerät vom Netz, öffnen Sie es und entfernen Sie die Batterie. Schließen Sie das Gerät nicht mehr an das Netz an, nachdem Sie die Batterie entfernt haben.

Verwenden Sie dieses Gerät nur mit originellen Zubehörteilen. Velleman NV übernimmt keine Haftung für Schaden oder Verletzungen bei (falscher) Anwendung dieses Gerätes.

Für mehr Informationen zu diesem Produkt, siehe www.perel.eu.

Alle Änderungen ohne vorherige Ankündigung vorbehalten.

EWL09N – GAMBIARRA RECARREGÁVEL COM LEDES

1. Introdução

Aos residentes da União Europeia

Informações importantes sobre o meio ambiente com respeito a este produto.



Este símbolo no aparelho ou na embalagem indica que a eliminação de um aparelho em fim de vida pode poluir o meio ambiente.

■ Não deite um aparelho eléctrico ou electrónico (e pilhas eventuais) no lixo doméstico sem escolha selectiva ; deve ir a uma empresa especializada em reciclagem. Devolva os aparelhos ao seu fornecedor ou um serviço de reciclagem local.

Convém respeitar as regras locais relativas a protecção do meio ambiente.

Em caso de dúvidas, contactar as autoridades locais para eliminação.

Obrigado por ter comprado este conjunto! Esta gambiarra é a iluminação ideal para o seu veículo, campismo ou situações de urgência o seu **EWL09N** tem um carregador 12V incluído. Leia as instruções deste manual antes de instalar este produto. Verifique o estado do aparelho. Consulte o seu revendedor se o aparelho estiver danificado durante o transporte, não o instale ou utilize.

2. Características

- LEDE muito brilhante de 12 000 mcd
- Argola de suspensão
- Resiste a água, óleo e choques
- Tempo de carga de 1.5h para uma autonomia de 4 à 5h

3. Carga com o carregador CA/CC

Ligar a ficha CC a gambiarra na parte do punho e ligar o carregador a uma tomada CA. Utilize unicamente o carregador fornecido.

4. Observações importantes

- Não acender a gambiarra quando estiver a carregar a bateria.
- Evitar qualquer contacto com a lente da gambiarra com qualquer superfície quente.
- Não deixe a gambiarra sem vigilância quando esta na posição "ON".
- Guarde a gambiarra fora do alcance das crianças.
- Para evitar qualquer risco de danos, é proibido utilizar a gambiarra quando ela esta a carregar.
- Evite de carregar o qaparelho mais de 24 heures seguidas.
- A bateria não pode estar completamente descarregada antes de a carregar, isto para preservar a vida da bateria.
- Carregue completamente a bateria antes de guardar a gambiarra durante um tempo ilimitado. Isto é necessario para preservar a vida da bateria.
- Nunca desmontar a bateria ou partes que estao ligadas a ela.
- NAO EXPOR A BATERIA A TEMPERATURAS EXTREMAS PARA EVITAR RISCOS DE ESPLOSAO.
- Proteger os olhos contra a luz da gambiarra.

5. Como deitar a bateria fora

A bateria contém substâncias químicas que prejudicam o meio ambiente. Sempre retirar a bateria antes de deitar a gambiarra fora e colocar a bateria num local oficial para tratamento de resíduos perigosos, que irá tratar da bateria de uma maneira ecológica. Retirar a bateria unicamente quando estiver descarregada completamente. Desligar o aparelho da rede eléctrica. Nunca ligar um aparelho a rede eléctrica sem a bateria.

Utilize este aparelho com acessórios de origem. SA Velleman não será responsável por qualquer dano ou lesão ocorridos pelo uso (incorrecto) deste aparelho.

**Para mais informações sobre este artigo, consulte o nosso site web www.perel.eu.
Todas as informações presentes neste manual podem ser modificadas sem notificação prévia.**