



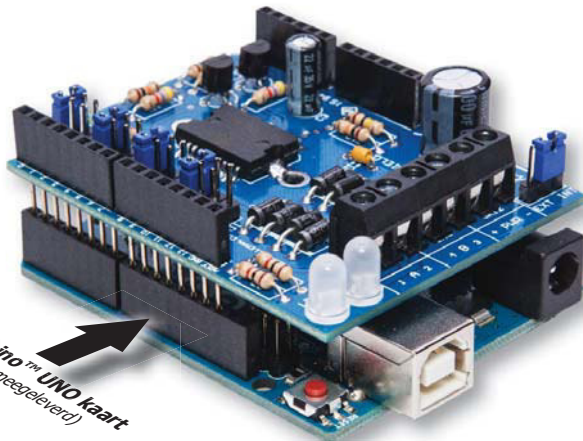
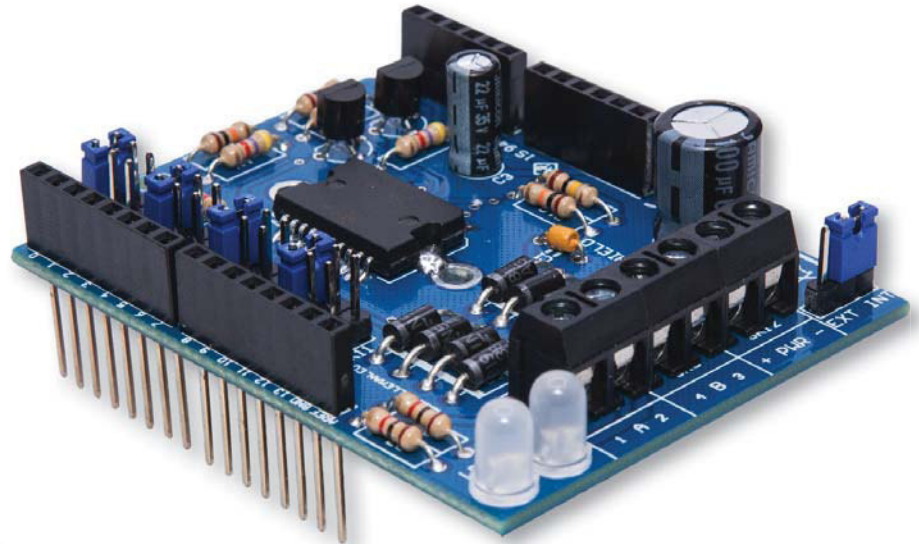
Motor & power shield voor Arduino™



De power shield kan relais, solenoïdes, DC- en stappenmotors aansturen

Kenmerken

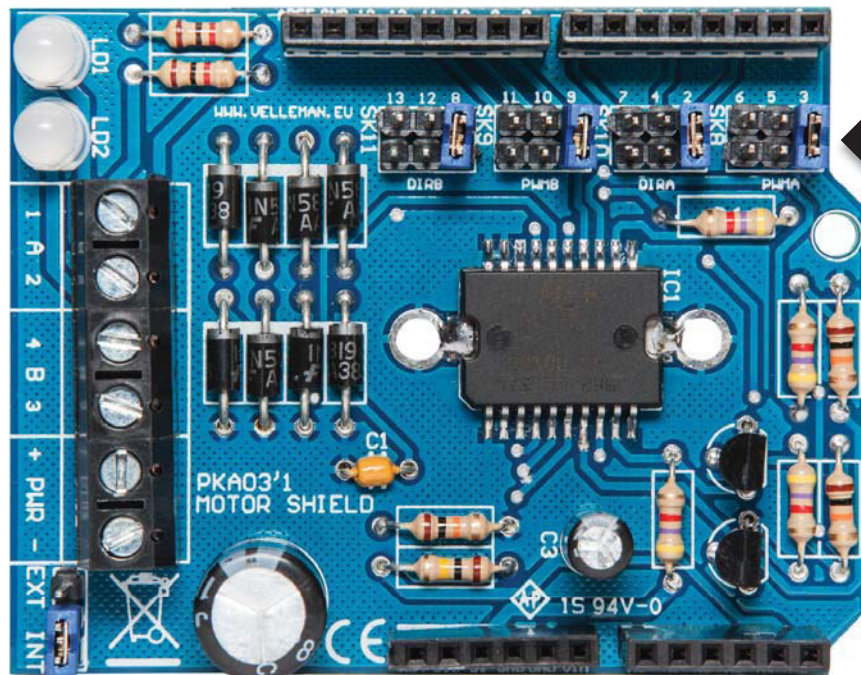
- 2 kanalen
- externe of interne (Vin) voeding
- gebaseerd op de dubbele H-brug aansturing L298P
- voorbeeldprogramma te downloaden
- stapelbaar: kan gestapeld worden op andere shields
- groot aantal gebruikers
- vereist 1 Arduino™ UNO (niet meegelev.)



Arduino™ UNO kaart
(niet meegeleverd)

Specificaties

- 2.A (max.) uitgangsstroom (per kanaal)
- 50V (max.) externe voeding
- de gebruikte pinnen op een Arduino™ UNO-kaart kunnen geselecteerd worden om te gebruiken met andere gestapelde Arduino™ shields.
- afmetingen: 68 x 53mm



kies uw aantal pinnen

