

## CARTE MÈRE ATMEGA POUR IMPRIMANTE 3D

Référence: VM8400MB

Cette carte à code source ouvert est une carte basée sur ATmega et convient aux imprimantes 3D, fraiseuses CNC, appareils à graver, etc. Universel, haute qualité et facile à utiliser. Utilisez cette carte avec la DRV8825 pour moteur pas-à-pas VM8400DB.

### Caractéristiques:

#### Sorties:

- moteurs pas-à-pas X, Y, Z, E1 et E2
- élément chauffant E1 et E2
- lit chauffant
- 2 x sortie DC non stabilisée
- 2 x ventilateur

#### Entrées:

- capuchons X, Y et Z
- E1, E2 et capteur lit chauffant
- connecteur à vis pour alimentation
- connecteur d'alimentation DC mâle 2.1/5.5 mm
- bouton de réinitialisation

#### Entrée/sortie pour:

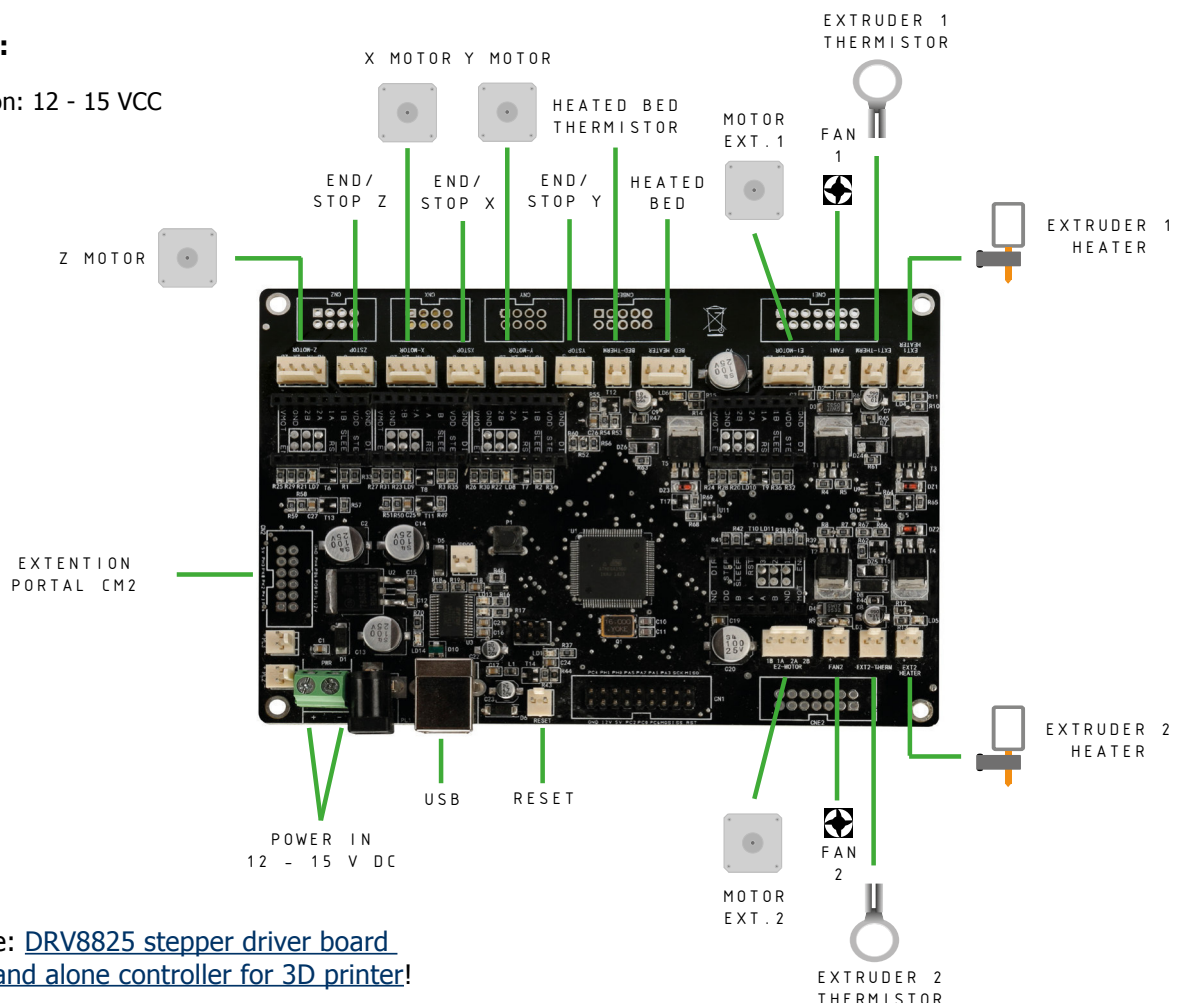
- afficheur LCD
- encodeur rotatif avec bouton-poussoir
- lecteur de carte SD
- électronique externe
- programmation en circuit interne

#### Inclus:

- LEDs d'état
- bouton de réinitialisation
- connecteurs mâle pour CI
- espace libre pour connecteurs IDC mâles optionnels

### Spécifications:

- alimentation: 12 - 15 VCC



Aussi disponible: [DRV8825 stepper driver board](#)  
et [VM8201 - stand alone controller for 3D printer!](#)