

Lecteur de cartes de proximité avec interface USB

Article : K8019



Livré avec 2 cartes
part # HAA2866/TAG

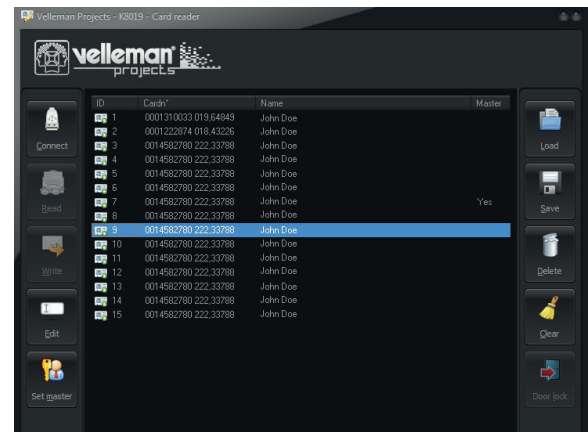


badge d'accès optionnel
part # HAA2866/TAG2



Caractéristiques

- 250 badges programmables.
- Avec interface USB pour la gestion de la configuration.
- Application gratuite pour la gestion d'étiquettes RFID pour PC.
- Protocole complètement documenté, créez votre propre application.
- Il est possible d'ajouter des cartes avec une carte maître
- Sortie relais avec contact de commutation ou de pulsation (NO/NC).
- Temps de pulsation réglable : de 1 à 47 min.
- 3 LEDs d'état et ronfleur.
- Fonctionnement autonome.

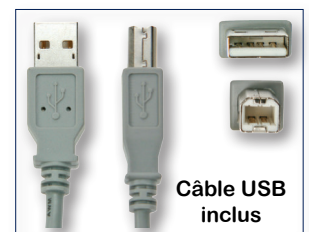


K8019 Card reader software



Spécifications

- EM4100 compatible: HAA2866/TAG, HAA2866/TAG2.
- Contact relais: 3A/24VCC.
- Alimentation: 12VCC ou 5VCC (USB)*
- Puissance: max. 100mA
- Dimensions: 69x80x47mm



Câble USB
inclus

*Uniquement pour la configuration et la programmation de cartes. Le relais ne fonctionnera pas.