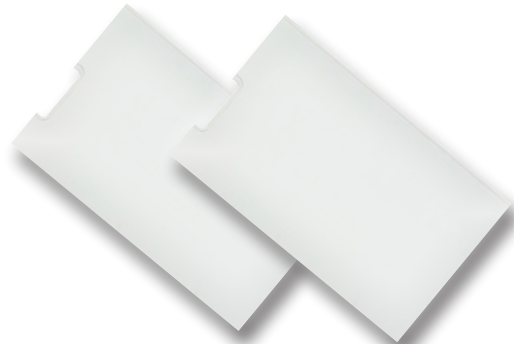


Proximity -Kartenleser mit USB-Schnittstelle

Component : K8019



Lieferung mit 2 Karten
part # HAA2866/TAG

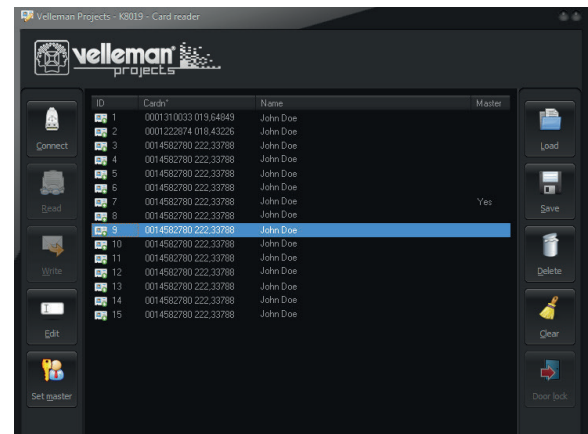


optionale Zutrittskarte
für Schlüsselanhänger
part # HAA2866/TAG2



Eigenschaften

- Bis zu 250 Karten programmierbar.
- Mit USB-Schnittstelle für das Konfigurationsmanagement.
- Kostenlose Verwaltungs-App für PC.
- Völlig dokumentiertes Protokoll, machen Sie Ihre eigene Applikation.
- Karten können mit 'Mastercard' eingegeben werden.
- Relaisausgang (NO/NC): Toggle- oder Pulse-Modus.
- Einstellbare Impulszeit: 1 Sek. bis 4 Min.
- 3 Status-LEDs und Summer.
- Funktioniert autonom.



K8019 Card reader software



Technische Daten

- EM4100-kompatibel: HAA2866/TAG, HAA2866/TAG2.
- Relaiskontakt: 3A/24VDC.
- Stromversorgung: 12VDC oder 5VDC (USB)*
- Stromverbrauch: 100mA max.
- Abmessungen: 69x80x47mm



USB-Kabel
inklusive

*Nur für die Konfiguration und das Programmieren von Karten. Das Relais wird nicht funktionieren.