

## FICHE D'INFORMATION

SEPTEMBRE 2017

### INTERFACE DE PROGRAMMATION POUR VELLEMAN WATCH

RÉFÉRENCE: K1201

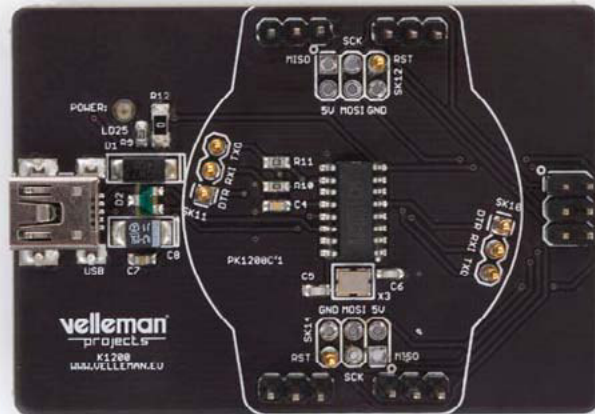
Ce convertisseur (USB à UART) vous permet de programmer la montre Velleman (K1200) compatible avec Arduino®.

#### CARACTÉRISTIQUES

- LED d'alimentation
- convertisseur USB-vers-série (CH340G)
- avec broches de programmation ICSP
- pour horloge Velleman (K1200)
- connecteur mini usb
- compatible avec Arduino®
- USB A à mini B inclus

#### SPÉCIFICATIONS

- dimensions: 60 x 43 mm



WEARABLE &  
ARDUINO COMPATIBLE  
WATCH!

