

FORMULARIO DE INFORMACIÓN

SEPTIEMBRE 2017

ESTACIÓN DE PROGRAMACIÓN PARA EL VELLEMAN WATCH

REFERENCIA: K1201

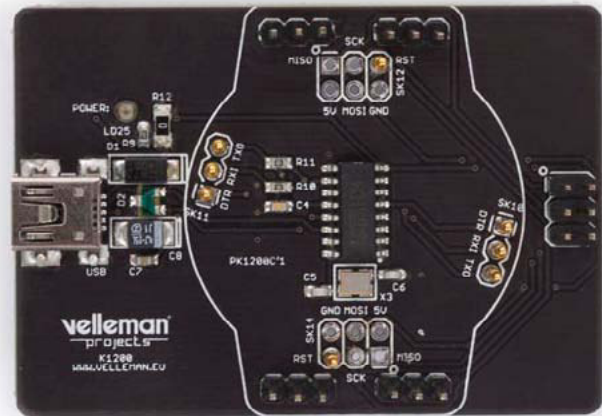
Este convertidor (USB a UART) ha sido diseñado para programar el Velleman watch (K1200) compatible con Arduino®.

CARACTERÍSTICAS

- LED de alimentación
- convertidor USB-Serial (CH340G)
- pins de programación ICSP disponibles
- apto para el reloj de Velleman (K1200)
- conector USB-mini
- compatible con Arduino®
- USB A a mini B incluido

ESPECIFICACIONES

- dimensiones: 60 x 43 mm



WEARABLE &
ARDUINO COMPATIBLE
WATCH!

