

## INFOBLATT

SEPTEMBER 2017

### PROGRAMMIERSTATION FÜR VELLEMAN-WATCH

**BESTELLNUMMER: K1201**

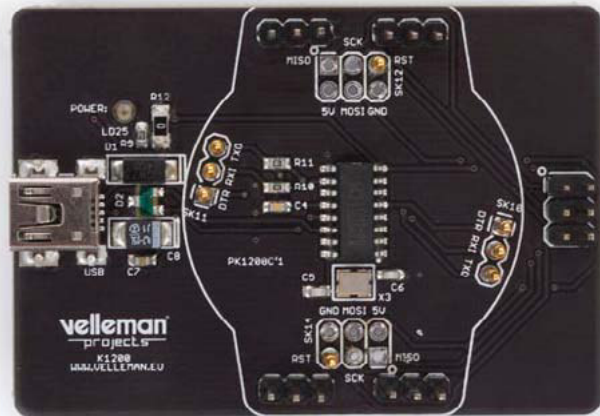
Mit diesem USB-to-Serial Wandler können Sie die mit Arduino® kompatible Velleman-Watch (K1200) programmieren.

#### EIGENSCHAFTEN

- Stromversorgungs-LED
- USB-to-Serial Wandler (CH340G)
- ICSP Programmier-Pins verfügbar
- eignet sich für die Velleman-Uhr (K1200)
- USB-mini-Anschluss
- mit Arduino® kompatibel
- USB A bis Mini B inklusive

#### TECHNISCHE DATEN

- Abmessungen: 60 x 43 mm



**WEARABLE &  
ARDUINO COMPATIBLE  
WATCH!**



VellemanProjects



@Vel\_Projects