

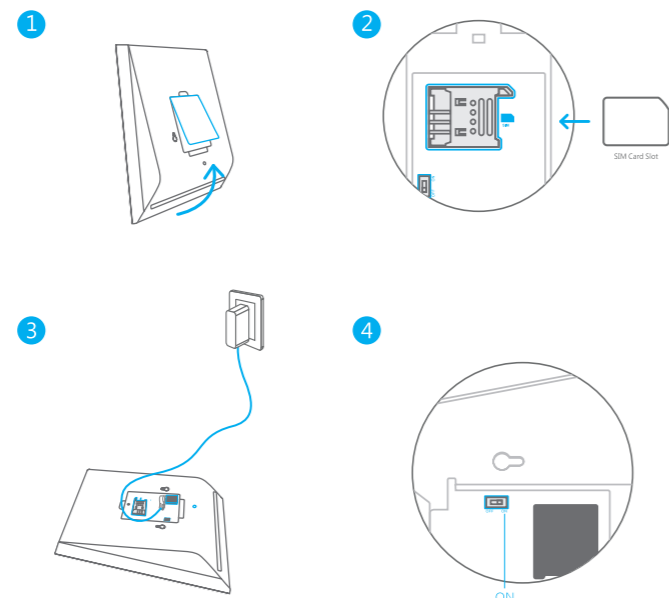
QUICK GUIDE
For GO2 GSM/SMS Touch Alarm System



Step 1
Control Panel Operation

Make sure to delete the SIM pin code before starting with the following steps:

1. Open the battery compartment at the back side.
2. Insert a GSM/SIM card into the slot.
3. Connect the main power to the control panel with the AC adapter.
4. Slide the power switch from "OFF" to "ON".



ES Paso 1
Comenzando

Asegúrese de borrar el código PIN de la SIM antes de comenzar con los siguientes pasos.

1. Abra la tapa de la parte inferior.
2. Inserte una tarjeta GSM/SIM en la ranura.
3. Conecte la alimentación principal con el panel de control a través del adaptador de corriente alterna.
4. Cambie el interruptor de "OFF" (apagado) a "ON" (encendido).

Paso 2
Pruebe el sistema pre-programado con los accesorios

1. RC-80 Pulse cualquier tecla en el control remoto para probar la conexión.
2. DWC-102 Pulse la tecla [Activar] en el control remoto, accione el contacto de la puerta/ventana separando el imán para probar la conexión.
3. PIR-910 Pulse la tecla [Activar] en el control remoto, pulse la tecla de prueba de la parte posterior más de dos veces para probar la conexión.

Paso 3
Descargue de la Alarma GO2 App

Descargue el App de App Store o Google buscando con las palabras claves "GO2 Alarm".

Paso 4
Configuración del sistema a través de la App

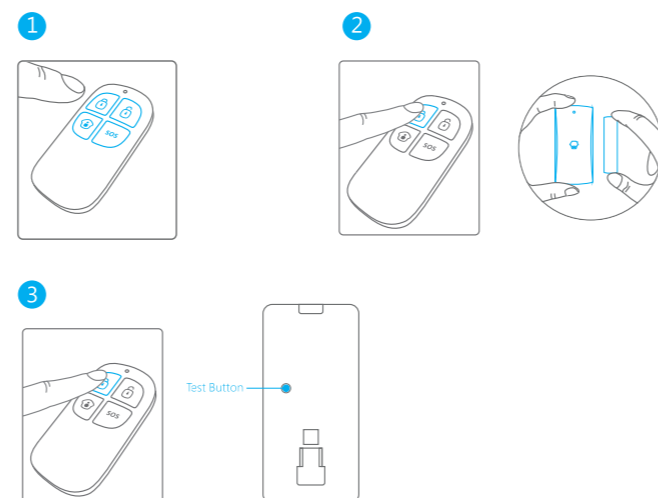
Haga el ajuste del sistema o envíe "?" al número de teléfono del panel de control.

Paso 5
Instalación del sistema de alarma

Instale el panel de control y los accesorios en el lugar correcto.

Step 2
Accessories Configuration
Test the pre-programmed system with accessories.

1. RC-80 (Remote control)
Press any button on the remote control to test the connection.
2. DWC-102 (Door/window sensor)
Press the [Arm] button on the remote control, trigger the door/window contact by separating the magnet to test the connection.
3. PIR-910 (Motion detector)
Press the [Arm] button on the remote control, press the test button at the back more than twice to test the connection.



DE Kurzbeschreibung zur Installation des Alarmsystems GO2
Schritt 1
Einrichtung

WICHTIG: Stellen Sie sicher, daß die PIN-Abfrage Ihrer SIM-Karte deaktiviert ist, bevor Sie mit den folgenden Schritten beginnen!

1. Öffnen Sie das Batteriefach auf der Rückseite des Gerätes.
2. Legen Sie eine SIM-Karte in den Einschub.
3. Verbinden Sie das Netzteil mit dem entsprechenden Anschluss am Gerät.
4. Stellen Sie den Schiebeschalter von der Position "OFF" auf die Position "ON".

Schritt 2
Test des Zubehörs und Test des vorprogrammierten Systems mit dem Zubehör

1. RC-80 Drücken Sie eine beliebige Taste an der Fernsteuerung um die Verbindung zu testen.
2. DWC-102 Drücken Sie die "scharf" Taste der Fernsteuerung; lösen Sie dann zum Test den Tür/Fensterkontakt aus, indem Sie den Magneten vom Sender trennen.
3. PIR-910 Drücken Sie die "scharf" Taste der Anlage und anschließend die Test-Taste auf der Rückseite mehr als 2 Mal, um die Verbindung zu testen.

Schritt 3
Download der GO2 Alarm App

Suchen Sie im App Store oder bei Google Play nach den Begriffen "GO2 Alarm" und laden Sie die App per Download auf Ihr Handy.

Schritt 4
Einrichten des Systems per App oder SMS

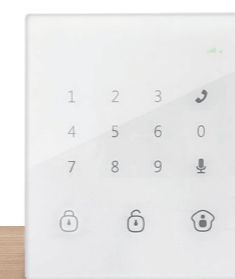
Die Einrichtung des Systems kann durch entsprechende Einträge in der App erfolgen. Zur Info, wie Sie die Anlage über SMS einstellen, schicken Sie den Befehl "?" per SMS zur Anlage.

Schritt 5
Installation

Platzieren Sie die Zentraleinheit und das Zubehör an geeigneten Stellen Ihrer Wohnung.

Step 3
Download GO2 Alarm App

Download the App from App store or GooglePlay by searching the keywords "GO2 Alarm".



IT Passo 1
Messa in funzione

Assicurarsi di cancellare il codice PIN della scheda SIM prima di procedere con le seguenti operazioni.

1. Aprire il coperchio presente nella parte inferiore.
2. Inserire una scheda SIM GSM nell'apposito alloggiamento.
3. Collegare il pannello di controllo all'alimentazione mediante l'alimentatore AC.
4. Spostare l'interruttore di attivazione/disattivazione da "OFF" a "ON".

Passo 2
Verificare il funzionamento degli accessori

1. RC-80 Premere qualsiasi pulsante del telecomando per verificare che il collegamento sia stato eseguito correttamente.
2. DWC-102 Premere il pulsante [Attiva] sul telecomando, quindi attivare il contatto porta/finestra separando il magnete per verificare che il collegamento sia stato eseguito correttamente.
3. PIR-910 Premere il pulsante [Attiva] sul telecomando, quindi premere il pulsante test presente sul retro per più di due volte per verificare che il collegamento sia stato eseguito correttamente.

Passo 3
Scaricare App allarme GO2

Scaricare l'App da App Store o Google Play cercando le parole chiave "GO2 Alarm".

Passo 4
Configurazione del sistema mediante l'App

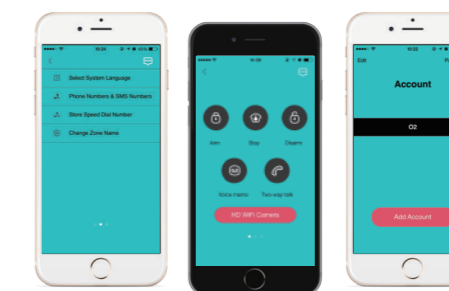
Eseguire la configurazione del sistema o inviare "?" al numero di telefono del pannello di controllo.

Passo 5
Installazione del sistema di allarme

Installare il pannello di controllo e gli accessori in aree adeguate.

Step 4
System Configuration through App

Setting up the system through App or by sending "?" to the control panel SIM card number.



NL QUICK GUIDE voor het GO2 GSM/SMS Alarmsysteem
Stap 1
Aan de slag

- Zorg ervoor dat de pincode van de simkaart definitief is verwijderd voordat u begint aan de volgende stappen.
1. Open het batterijklepje aan de achterkant van het paneel.
 2. Plaats een simkaart in het simkaartslot.
 3. Plug de adapter in de daarvoor bestemde opening achterin het paneel.
 4. Schuif de aan/uit-knop van "OFF" naar "ON".

Stap 2
Accessoires testen

- Test het voorgeprogrammeerde systeem met accessoires
1. RC-80 Druk op een willekeurige knop op de afstandbediening om de verbinding te testen.
 2. DWC-102 Druk op de [Arm] knop op de afstandbediening. Verwijder de sensor en magneet meer dan 1cm van elkaar zodat het rode lampje 1x knippert.
 3. PIR-910 Druk op de [Arm] knop op de afstandbediening, druk vervolgens meer dan 2x op de testknop aan de achterkant van de bewegingsmelder.

Stap 3
Downloaden van de GO2 Alarm App

Download de App uit de App Store of Google Play door te zoeken naar "GO2 Alarm".

Stap 4
Systeem instellen met de App of via SMS

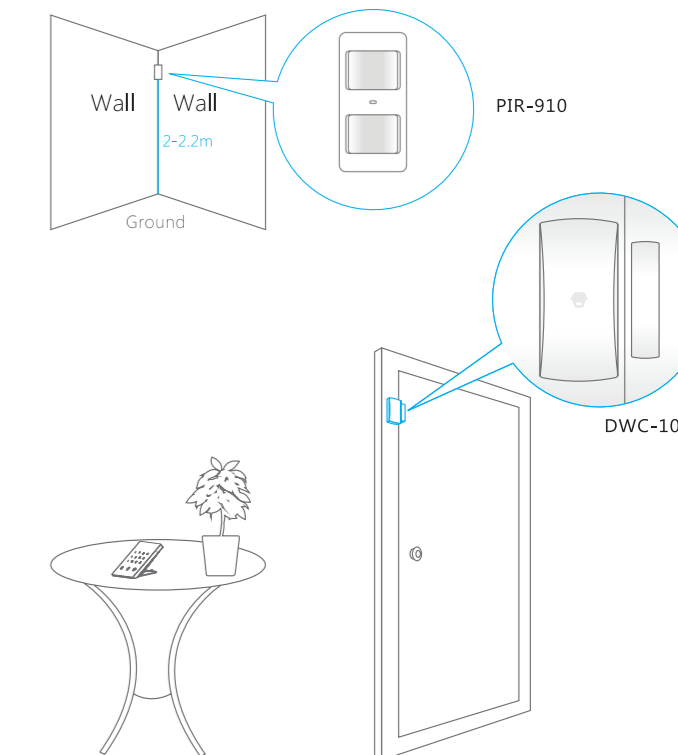
Instellen van het systeem via de App of door "?" naar het nummer van de simkaart in het alarmsysteem.

Stap 5
Monteren van het alarmsysteem

Installeer het paneel en de accessoires op de juiste plaats.

Step 5
Alarm System Installation

Install the control panel and accessories to the right place.



CZ Krok 1
Začínáme

Ujistěte se, že vymazání PIN kódu karty před zahájením následující kroky.

1. Otevřete kryt na dně.
2. Vložte kartu GSM SIM slotu.
3. Připojte hlavní vypínač na ovládacím panelu pomocí síťového adaptéru.
4. Posuňte vypínač z "OFF" na "ON".

Stupeň 2
Testování doplňky

- Otestujte předem naprogramovaný systém s příslušenstvím.
1. RC-80 Stisknutím libovolného tlačítka na dálkovém ovladači k testování připojení.
 2. DWC-102 Stiskněte tlačítko [Arm] na dálkovém ovladači, spusť kontakt dveří / okna rozdělením magnet otestovat připojení.
 3. PIR-910 Stiskněte tlačítko [Arm] na dálkovém ovladači stiskněte testovací tlačítko na zadní straně pro více než dvakrát otestovat připojení.

Krok 3
Stahování GO2 Alarm APP

Stažení aplikace z App Store nebo Google Play hledáním klíčová slova "GO2 Alarm". Nastavení systému přes APP nebo SMS

Krok 4
Konfigurace systému přes APP

Nastavit systém konfigurací nebo zasláním "?" k ovládacímu panelu telefonní číslo.

Krok 5
Alarm System Installation

Nainstalujte ovládací panel a příslušenství na správném místě.

CHUANGO®

产品型号	GO2	部件名称	快速安装手册
设计	林寿	材料	128g 书写纸
印刷尺寸	630x285mm	折后尺寸	105x142.5mm
工艺	折页		
注: 四色双面印刷			